



TECHNICKÝ LIST

H-LINE.2541

1/2

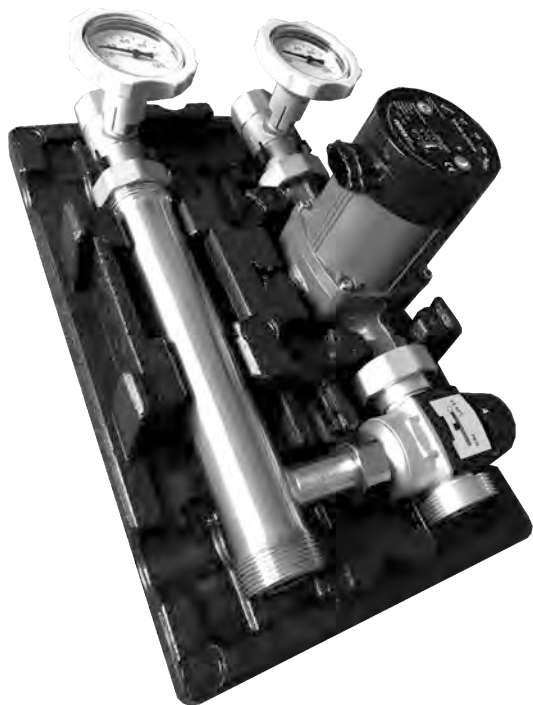
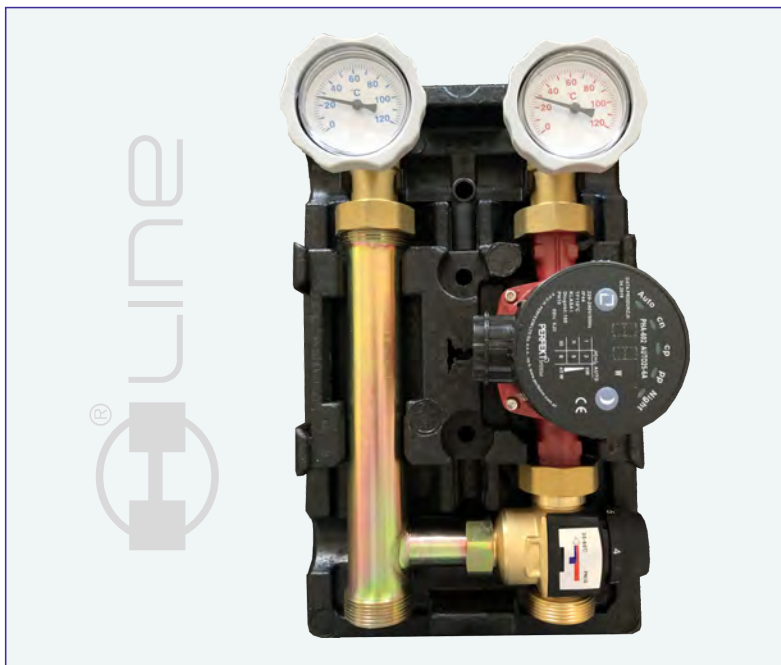


H-LINE čerpadlová směšovací jednotka

Čerpadlová jednotka se směšovacím ventilem

Slouží k distribuci tepelné energie pomocí čerpadla a umožňuje upravit teplotu na výstupu smícháním s ochlazenou vodou z vratu. Pro snížení tepelných ztrát je dodávána v izolačním boxu z EPP, který zároveň umožňuje chlazení elektronické části čerpadla vzduchem.

Teplotu přívodu i zpátečky lze kontrolovat pomocí dvou teploměrů. Na zpátečce je zpětný ventil, který zabráňuje zpětnému proudění, pokud je čerpadlo vypnuto.



Technický popis

Jednotka obsahuje: směšovací ventil 3-cestný s rozsahem 35-60°C, 2 x kulové kohouty 1" s teploměry a zpětnou klapkou, přípravu pro čerpadlo s roztečí 180 mm a 1 1/2" vývody, izolační box

Spodní připojení: 2 x závity G 1 1/2" vnější s dosedací plochou

Horní připojení: 2 x závít G 1" vnitřní

Rozteč připojení: 125 mm

Rozměry: DN 25 (1")

Maximální teplota na vstupu: 90°C

Maximální tlak: 8 bar

Materiál: tělo z mosazi, těsnění z EPDM, izolační box z EPP

Nabízené varianty

- **H-LINE.2541.000** – bez čerpadla
- **H-LINE.2541.100** – s čerpadlem 3-rychlostním PERFEKT P3-25/60-180 mm
- **H-LINE.2541.200** – s čerpadlem elektr. řízeným PERFEKT PA-25/60-180 mm

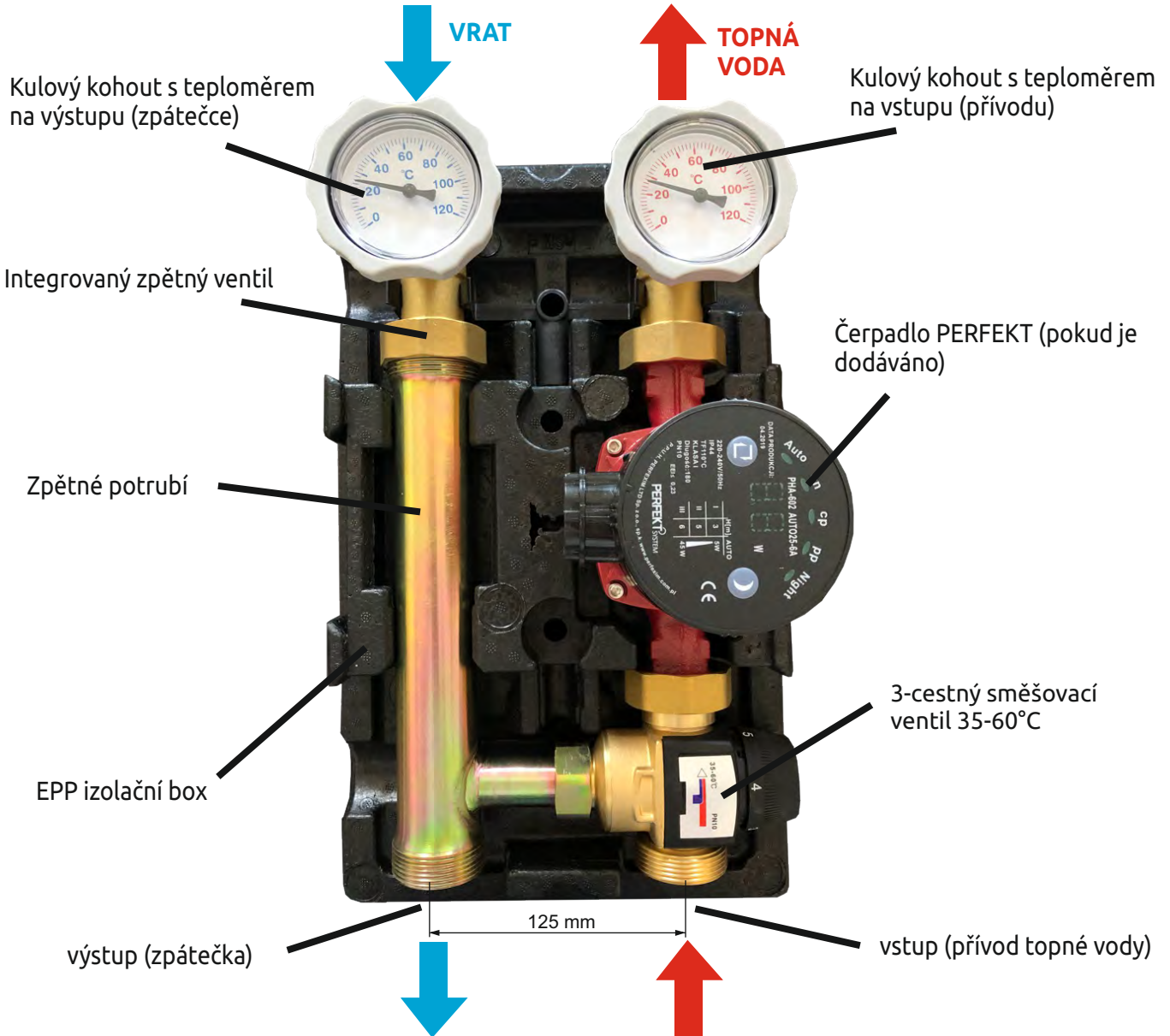




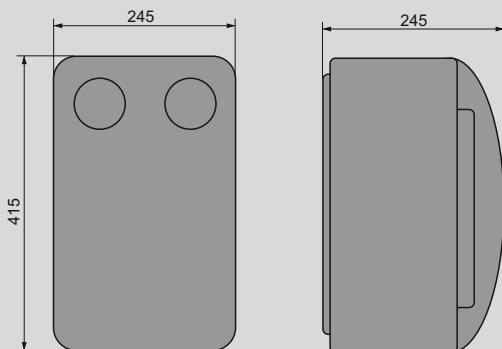
TECHNICKÝ LIST

H-LINE.2541

H-LINE čerpadlová směšovací jednotka



Rozměry vč. boxu



Izolační box z EPP součástí balení

