



# TIEMME

## Vestavný termostat Built-in wall thermostat

### Art. 9575T

**Elektromechanický pokojový termostat na stěnu.**

**Built-in wall mounted mechanical room thermostat.**

*Termostaty Tiemme nabízí nejlepší řešení pro řízení teploty v místnostech.*

*Termostat musí být instalován přibližně 150 cm od podlahy, na vnitřní stěně mimo průvan a přímé tepelné záření z jiných zdrojů.*

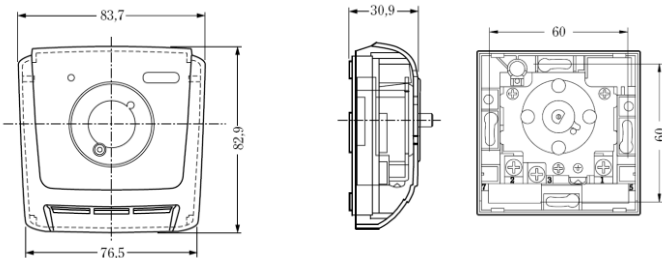
*Termostat musí být instalován kvalifikovanou firmou, která je oprávněna montovat podobná zařízení. Pokud je přístroj namontován na kovové povrchy, ujistěte se, že je řádně uzemněn.*

The thermostats Tiemme offer a very good solution for the rooms heating control.

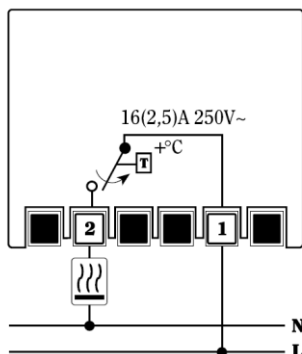
The thermostat shall be installed 150cm far from the floor, on an inside wall and protect from any cooling or heating source.

The thermostat shall be installed by qualified person as shown in instruction supplied with the good. When the thermostat is installed on metallic surfaces, be sure the surface is well grounded.

### Rozměry Dimensions



### Schéma zapojení Electrical wiring



### Technická specifikace Technical Features

*Volně montovatelný jednopólový termostat.*

Free mounted non-electric single-pole thermostat

*Rozpětí teplot:* +5/+30°C  
Setting range:

*Teplovní diference:* <=1K  
Differential:

*Spínací napětí:* 16(2.5)A 250V  
Capacity of the contacts:

*Tepelný sklon:* 1K/15min.  
Thermal gradient:

*Snímací element:* Paroplynový expanzní snímač  
Sensitive element: Vapour expansion lung

*Třída zařízení:* I  
Protection against shock:

*Stupeň ochrany:* IP20  
Degree of protection:

*Typ akce:* 1B  
Type of action:

*Stříbřené kontakty 1000/1000*  
Silver contacts 1000/1000

*Jistič nebo přepínač:*  
Break or switching contacts:

*Úroveň znečištění zařízení:* Stupeň znečištění 2  
Pollution level of the device: Degree of pollution 2

*Jmenovité impulsní výdržné napětí:* 4kV  
Rated pulsanting voltage:

TIEMME Raccorderie S.p.A. si riserva di apportare modifiche in qualsiasi momento senza preavviso. TIEMME Raccorderie S.p.A. reserves the right to modify contents in any time without prior advise. È vietata qualsiasi forma di riproduzione, se non autorizzata. Is forbidden any reproduction unless under TIEMME autorization



**TIEMME Raccorderie S.p.A.**  
Via Cavallera 6/A (Loc. Barco) - 25045 Castegnato (Bs) - Italy  
Tel +39 030 2142211 R.A. - Fax +39 030 2142206  
info@tiemme.com - www.tiemme.com

©TIEMME Raccorderie S.p.A. 9575T Rev. B 11-09

