



# TIEMME

## RACCORDERIA GENERICA BĚŽNÉ TVAROVKY

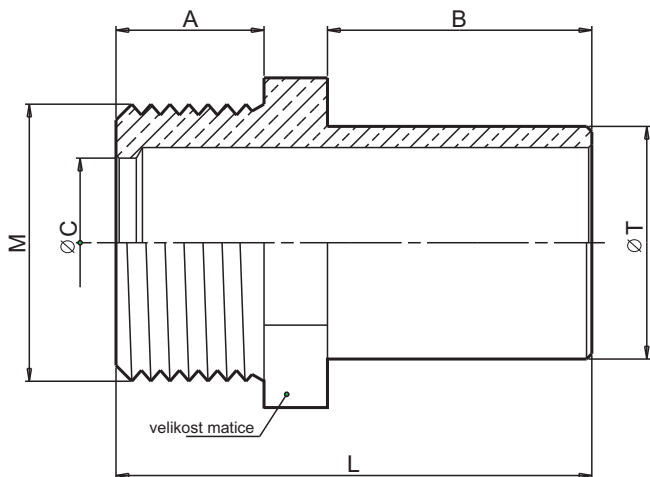
### Série 1553FD

**Raccordo dritto di transizione tubo rame/tubo acciaio corrugato**

**Přímá spojka mosazných / zvlňných ocelových trubek**

La raccorderia generica Tiemme si adatta ad ogni tipo di impianto idraulico domestico e commerciale, applicazioni industriali ed agricole, impianti di riscaldamento, igienico sanitari e generalmente con ogni fluido non corrosivo.

Běžné mosazné tvarovky jsou vhodné pro domovní a komerční instalace, průmyslové a zemědělské aplikace a obecně všechny neagresivní kapaliny.



#### Caratteristiche Tecniche

Temperatura max di esercizio: 200°C  
Temperatura min di esercizio: -20°C  
Pressione max di esercizio: 30 bar  
Filettature: maschio UNI ISO 228

#### Technické specifikace

Maximální teplota: 200°C  
Minimální teplota: -20°C  
Maximální provozní tlak: 30 barů  
Závity: vnější UNI ISO 228

#### Descrizione Materiale

Corpo Ottone CW614N - EN12164

#### Popis Materiál

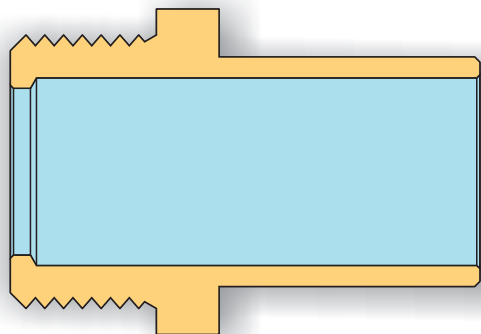
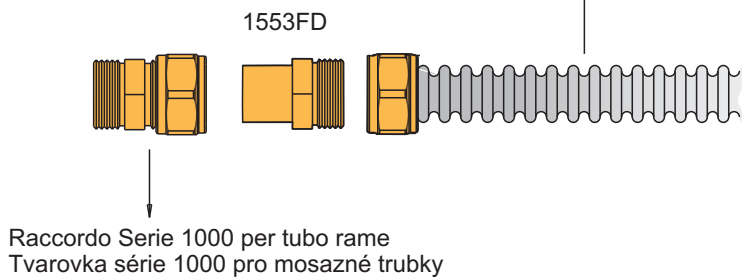
Tělo Mosaz CW614N - En12164

#### Tabella dimensioni Rozměrová tabulka

M	ØT	CODICE / KÓD	L	A	B	ØC	VELIKOST MATICE
3/4"	15	1553G001505FD	45,0	14	25	16	27
3/4"	22	1553G002205FD	45,0	14	25	16	27
1"	22	1553G002206FD	49,0	15	25	20	33

#### Esempio applicativo Příklad instalace

Tubo acciaio inox corrugato  
Trubka ze zvlňné nerez oceli



**TIEMME Raccorderie S.p.A.**  
Via Cavallera 6/A (Loc. Barco) - 25045 Castegnato (Bs) - Italy  
Tel +39 030 2142211 R.A. - Fax +39 030 2142206  
info@tiemme.com - www.tiemme.com

